

ENTRETIEN

INSPECTER, NETTOYER OU STATIONNER LE ROTOCULTEUR:



PRÉCAUTIONS



POUR PRÉVENIR DES BLESSURES:

Toujours arrêter le moteur et attendre que toutes les pièces mobiles soient arrêtées avant de quitter le siège du conducteur pour prévenir des blessures causés par les dents.



ATTENTION



POUR PRÉVENIR DES BLESSURES:

Arrêtez le moteur.
Appliquez le frein de stationnement.
Enlevez la clé du contact.
Débranchez le fil de la ou des bougie(s) et gardez-le éloigné de la ou des bougie(s) pour prévenir un démarrage accidentel.
Abaissez le rotoculteur au sol.



PRÉCAUTIONS



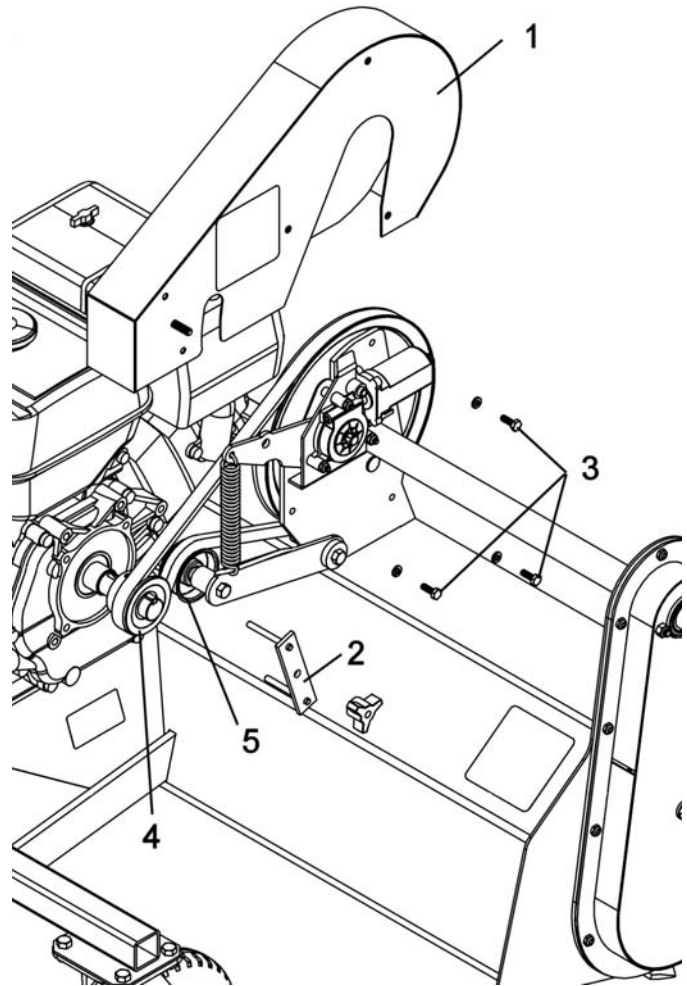
Ne jamais utiliser le rotoculteur sans le garde courroie.

REPLACEMENT DE LA COURROIE:

Pour le numéro de pièce de la courroie, référez-vous à la section anglaise, nomenclature des pièces pour identification.

- Enlever le garde courroie (item 1), le guide de freinage (item 2) et les trois boulons hex. 1/4" x 1/2" (item 3).
- Enlever la tension sur la courroie en appuyant sur le commutateur pour l'embrayage (item 5).
- Enlever la courroie de la poulie du moteur (item 4).
- Installer la courroie neuve.
- Réinstaller le garde courroie.
- Remettre la tension sur la courroie en appuyant sur le commutateur pour l'embrayage.
- Remettre le guide de freinage.

IMPORTANT: s'assurer que la courroie ne frotte pas sur le guide courroie (item 2) lorsqu'elle est embrayée.



Remplacement de la courroie