

ENTRETIEN



ATTENTION



POUR PRÉVENIR DES BLESSURES:

Arrêtez le moteur.

Appliquez le frein de stationnement.

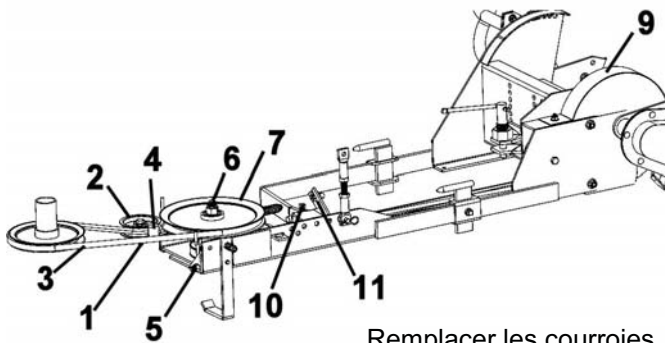
Enlevez la clé du contact.

Débranchez le fil de la ou des bougie(s) et gardez-le éloigné de la ou des bougie(s) pour prévenir un démarrage accidentel.

REMPACEMENT DES COURROIES:

Courroie primaire:

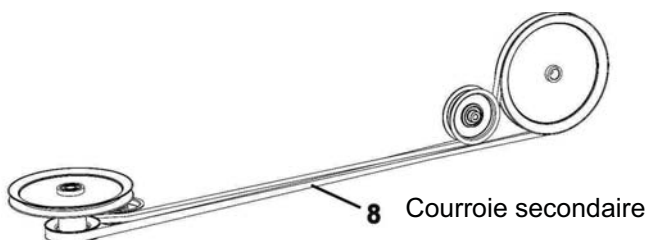
- Enlever la courroie de la poulie du moteur.
- Enlever le boulon (item 1) qui retient la poulie (item 2).
- Enlever la courroie (item 3) et installer la nouvelle sur la poulie double (item 7) tel qu'illustré.
- Réinstaller la poulie (item 2) et le guide-courroie (item 4) de la même façon que démontré. Assurez-vous que le guide-courroie est à 90° avec le bras.
- Réinstaller la courroie sur la poulie du moteur.



Remplacer les courroies

Courroie secondaire:

- Dévisser l'écrou (item 5) qui applique la tension sur la courroie.
- Dévisser le boulon (item 6) et enlever la poulie double (item 7).
- Enlever le garde-courroie (item 9).
- Enlever la courroie (item 8) et installer la nouvelle. Assurez-vous qu'elle est installée tel qu'illustré.
- Réinstaller tel que démontré en inversant les opérations.
- Visser l'écrou de tension afin d'ajuster la courroie jusqu'à ce que vous voyez à peine le trou dans l'indicateur de tension.
- Voir les instructions ajustement de la courroie secondaire.



AJUSTEMENT DE LA COURROIE PRIMAIRE:

Tracteurs munis d'un mécanisme d'embrayage de la P.D.F. électrique:

Ajuster la tension sur la courroie avant, en desserrant la vis à pression à tête carrée (item 10). Tirer la tige de tension ajustable (item 11) afin d'étirer le ressort de 3/4" à 1".

Serrer la vis fermement.

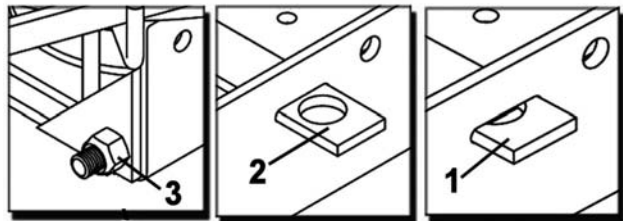
Tracteurs munis d'un mécanisme d'embrayage de la P.D.F. manuel

Ajuster le câble afin que le ressort soit étiré de 3/4" à 1" lorsque le mécanisme d'embrayage est embrayé.

AJUSTEMENT DE LA COURROIE SECONDAIRE.

Lorsque la courroie est bien ajustée, vous devriez à peine voir le trou dans l'indicateur de tension (item 1).

Si le trou est exposé (item 2) ajuster la courroie en vissant le boulon (item 3).



Ajustement

Ajustement requis

Bien ajusté

Ajuster la tension

ENTRETIEN:

À toutes les heures:

- Enlever les débris des dents si nécessaire.

À toutes les 4 heures:

- Vérifier la tension de la courroie.
- Ajuster si nécessaire.
- Nettoyer sous la courroie.

À toutes les 8 heures ou une fois l'an:

- Graisser l'arbre d'entraînement.

- Pourvoir un blocage adéquat avant de travailler en dessous du tracteur ou du rotoculteur lorsqu'il est en position relevée.
- Vérifiez les boulons de montage fréquemment afin de prévenir une réparation coûteuse. Assurez-vous que votre accessoire est en condition de travailler sécuritairement.